

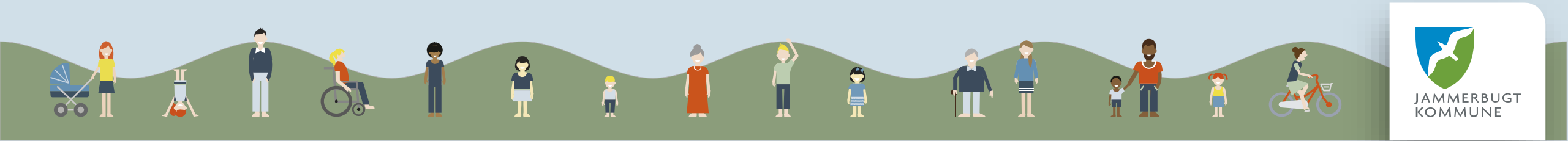
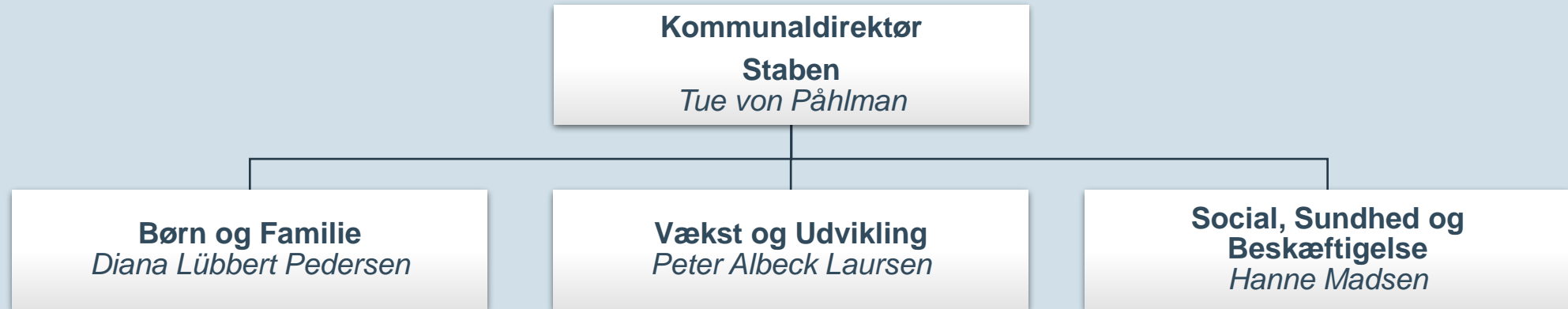
ADMINISTRATIVT ORGANISATIONSDIAGRAM

For Jammerbugt Kommune

1. april 2025



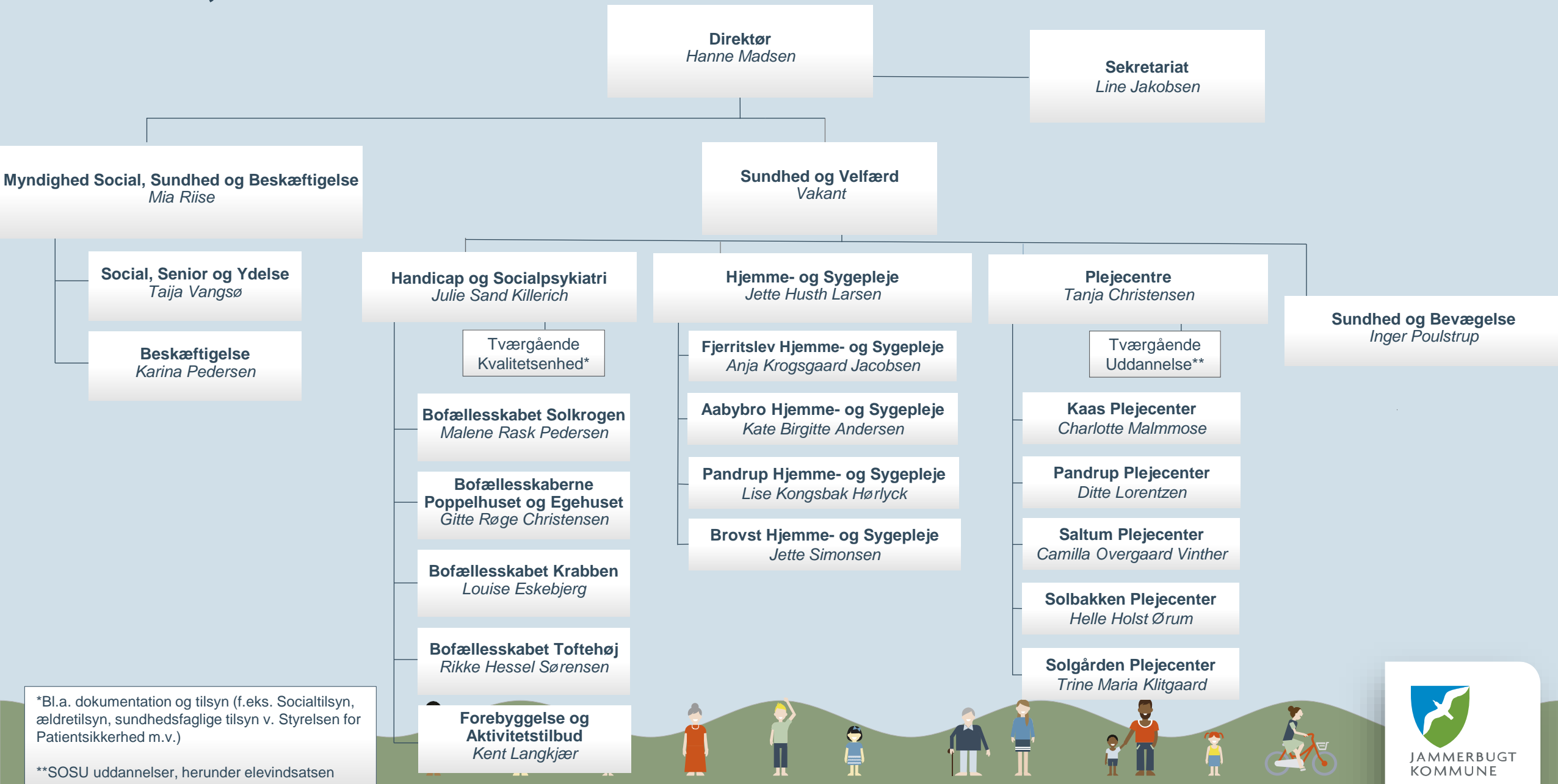
DIREKTIONEN:



STABEN:



SOCIAL-, SUNDHED- OG BESKÆFTIGELSESFORVALTNINGEN:



*Bl.a. dokumentation og tilsyn (f.eks. Socialtilsyn, ældretilsyn, sundhedsfaglige tilsyn v. Styrelsen for Patientsikkerhed m.v.)

**SOSU uddannelser, herunder elevindsatsen



JAMMERBUGT
KOMMUNE

VÆKST- OG UDVIKLINGSFORVALTNINGEN:

