

FUNKTIONSEVNE- TILSTANDE



HVAD ER FUNKTIONSEVNETILSTANDE?

Funktionsevnetilstande repræsenterer et behovsområde som følge af en funktionsbegrænsning og dækker tilstande inden for servicelovsområdet.



OVERSIGT OVER FUNKTIONSEVNETILSTANDE

- Funktionsevnetilstandene er inddelt i fem områder (egenomsorg, praktiske opgaver, mobilitet, mentale funktioner og samfundsliv) og til hvert områder er der forskellige funktionsevnetilstande.
- I alt er der 30 funktionsevnetilstande.

FUNKTIONSEVNETILSTANDE

Egenomsorg

Vaske sig
Gå på toilet
Kropspleje
Af- og påklædning
Spise
Drikke
Varetage egen sundhed
Fødeindtagelse

Praktiske opgaver

Udføre daglige rutiner
Skaffe sig varer og tjenesteydelser
Lave mad
Lave husligt arbejde

Mobilitet

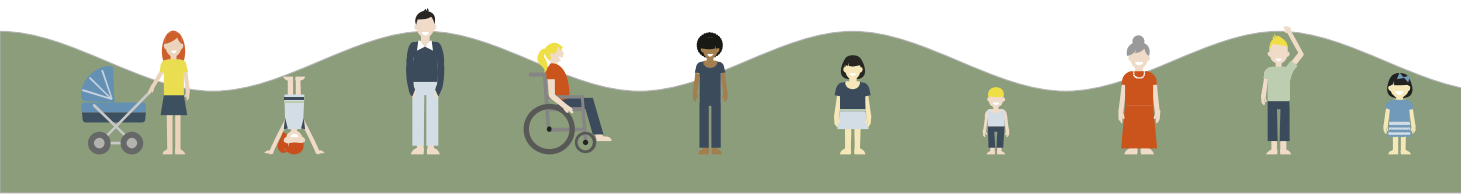
Ændre kropsstilling
Forflytte sig
Løfte og bære
Gå
Bevæge sig omkring
Færden i forskellige omgivelser
Bruge transportmidler
Udholdenhed
Muskelstyrke

Mentale funktioner

Tilegne sig færdigheder
Problemløsning
Anvende kommunikationsudstyr og -teknikker
Orienteringsevne
Energi og handlekraft
Hukommelse
Følelsesfunktioner
Overordnede kognitive funktioner

Samfundsliv

Have lønnet beskæftigelse



HVEM OPRETTER FUNKTIONSEVNETILSTANDE?

Funktionsevnetilstande kan oprettes af visitatorer eller social- og sundhedsassistenter.



JAMMERBUGT
KOMMUNE

DOKUMENTATION AF FUNKTIONSEVNETILSTAND

Når en funktionsevnetilstand skal udredes, skal følgende felter udfyldes:

- Nuværende niveau (funktionsniveau)
- Fagligt notat
- Forventet niveau (funktionsniveau)
- Borgers vurdering (udførelse, betydning for udførelse, borgers forventning og mål)



DOKUMENTATION AF FUNKTIONSEVNETILSTAND: NUVÆRENDE OG FORVENTET NIVEAU

Nuværende og forventet niveau skal angives som en af følgende muligheder:

0 = Ingen/ubetydelige begrænsninger






1 = Lette begrænsninger

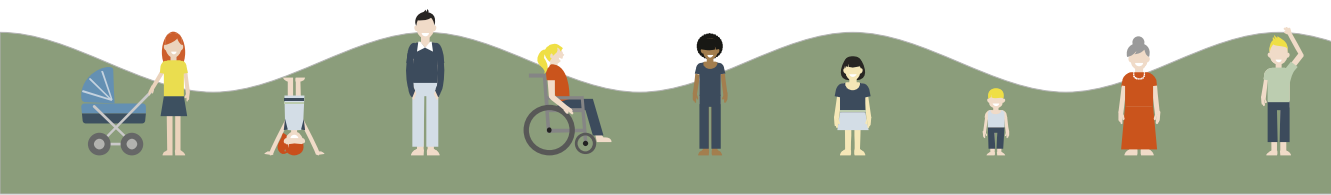
2 = Moderate begrænsninger

3 = Svære begrænsninger

4 = Totale begrænsninger

- Vurderingen af funktionsniveauer er med hjælpemidler, hvorfor hjælpemidler der er relevante for tilstanden skal angives i det faglige notat.
- Det forventede funktionsniveau må ikke scores større end det nuværende, da der altid arbejdes ud fra en rehabiliterende tilgang.

 0	 1	 2	 3	 4
Ingen eller ubetydelige begrænsninger	Lette begrænsninger	Moderate begrænsninger	Svære begrænsninger	Totale begrænsninger
Borgeren er selvstændig og har ikke behov for person-assistance til at udføre aktiviteten.	Borgeren er den aktive part og kan med let person-assistance udføre aktiviteten.	Borgeren er den aktive part og kan under forudsætning af moderat person-assistance udføre aktiviteten.	Borgeren deltager og kan under forudsætning af omfattende person-assistance udføre aktiviteten.	Borgeren er ude af stand til at udføre aktiviteten og har brug for fuldstændig person-assistance for at udføre aktiviteten.
Borgeren klarer selv aktiviteten.	Borgeren er aktiv og har kun behov for lidt hjælp.	Borgeren er aktiv men har behov for moderat hjælp.	Borgeren deltager under forudsætning af omfattende hjælp.	Borgeren kan ikke selv og får hjælp til alt.



DOKUMENTATION AF FUNKTIONSEVNETILSTAND: FAGLIGT NOTAT

Det faglige notat er en kort fritekst der beskriver årsagen til tilstanden samt nuværende niveau. Derudover beskrives hvilken hjælp der er visiteret samt opfølgning og evaluering for den konkrete tilstand.

- Hvis borger er niveau 1 eller 2 beskrives det borger skal have hjælp til
- Hvis borger er niveau 3 eller 4 beskrives det borger selv kan



DOKUMENTATION AF FUNKTIONSEVNETILSTAND: BORGERS VURDERING

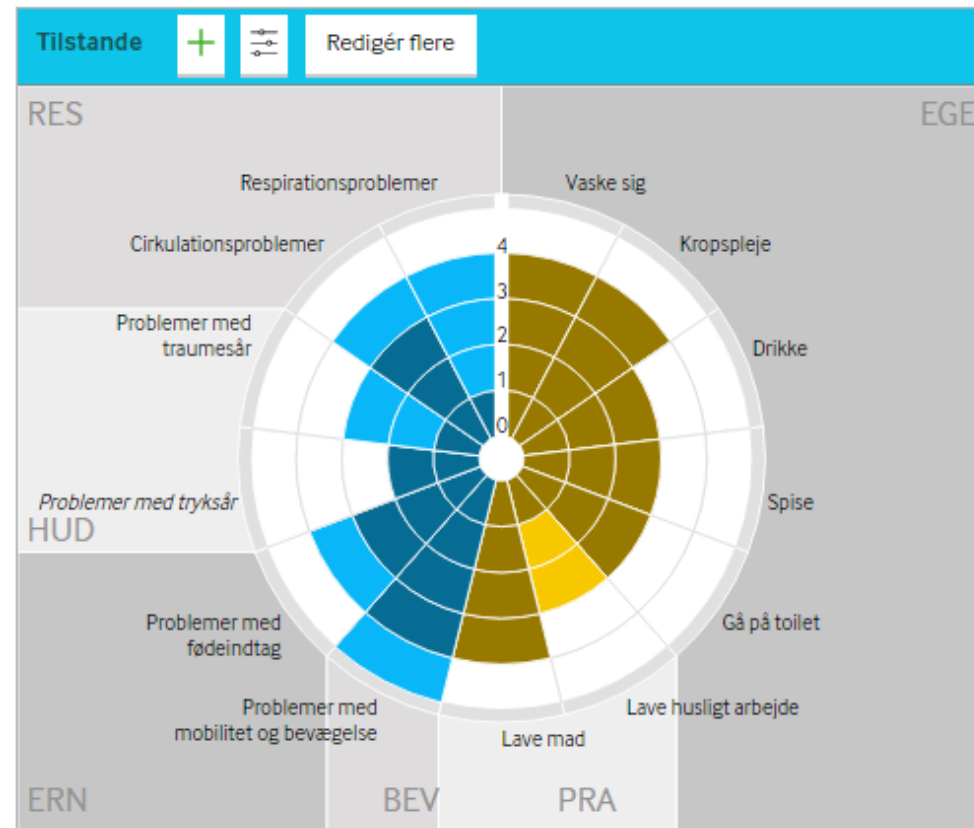
Ved udredning af en funktionsevnetilstand beskrives borgerens egen tilkendegivelse ift. udførelse og betydning heraf – dette er obligatorisk for alle funktionsevnetilstande*.

- 1. **Udførelse** (hvordan borgeren selv vurderer sin udførelse af funktionsevnetilstande på tilstandsområderne):
 - Udfører selv
 - Udfører dele af
 - Udfører ikke selv
 - Ikke relevant
- 2. **Betydning** (hvilken betydning borgeren selv tillægger den angivne udførelse):
 - Oplever ikke begrænsninger
 - Oplever begrænsninger
- 3. **Borgerens forventning og mål** (Beskrivelse af hvad borger forventer ift. den tilstand som borgeren har)
- Hvis borger ikke kan svare relevant for sig pga. fx demens sygdom, så vælges "Ikke relevant".
- *Fraset følgende funktionsevnetilstande: Fødeindtagelse, udholdenhed, muskelstyrke, orienteringsevne, energi og handlekraft, hukommelse, følelsesfunktioner samt overordnede kognitive funktioner.



FUNKTIONSEVNETILSTANDE I NEXUS

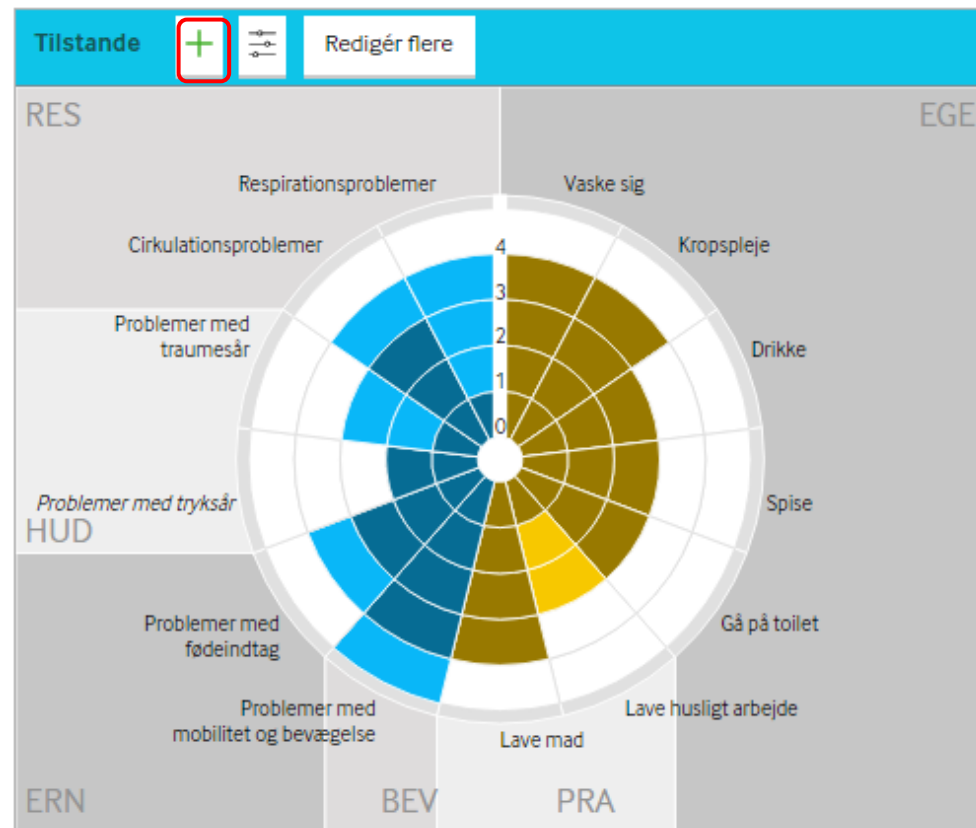
Funktionsevnetilstande vises i Nexus ved tilstandshjulet med **gule/brune** farver



FUNKTIONSEVNETILSTANDE I NEXUS

Opret en funktionsevnetilstand:

1. Fremsøg borger
2. Klik på ”+”



FUNKTIONSEVNETILSTANDE I NEXUS

Opret en funktionsevnetilstand:

1. Klik på den ønskede funktionsevnetilstand
2. Klik "Gem som aktiv"

Tilføj tilstande **Gem som aktiv** Udfyld samlet som inaktiv Annullér

Område Tilstande

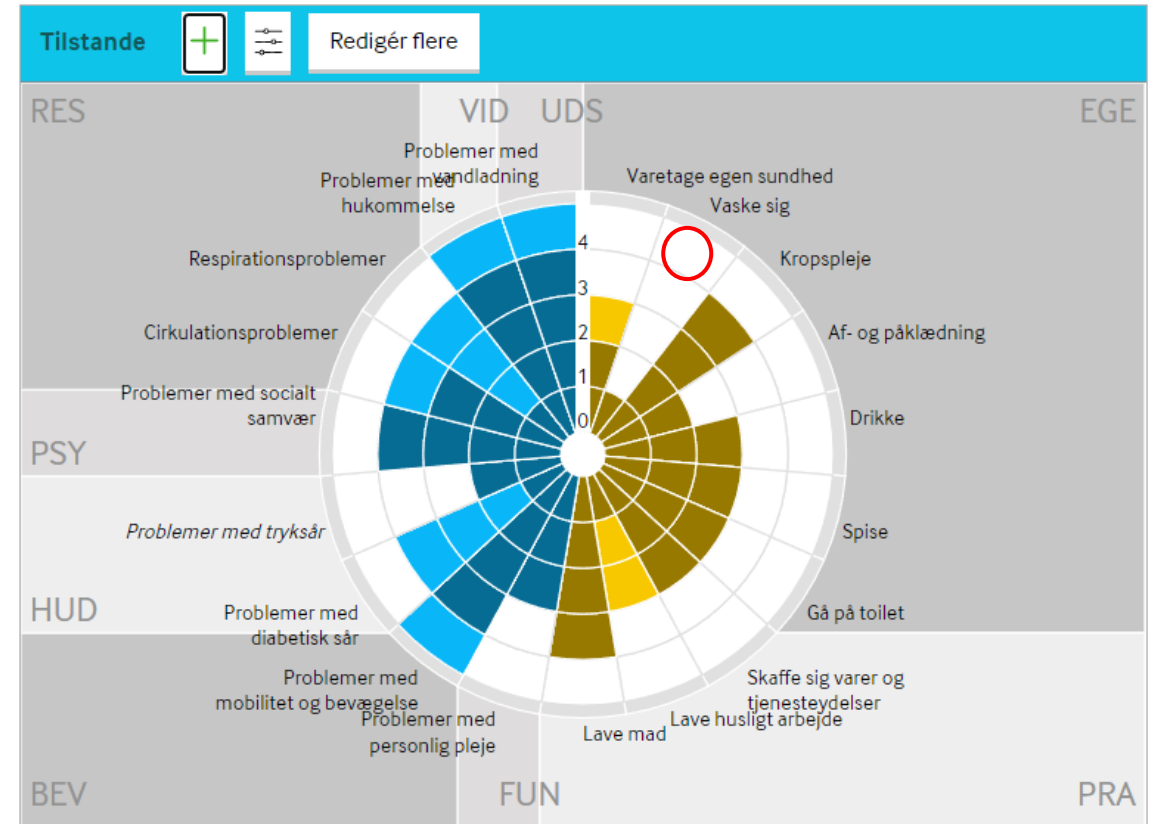
Egenomsorg	Mentale funktioner	Mobilitet	Praktiske opgaver
Fødeindtagelse	Anvende kommunikationsudstyr og -teknikker	Bevæge sig omkring	Udføre daglige rutiner
Vaske sig	Energi og handlekraft	Bruge transportmidler	Samfundsliv
	Følelsesfunktioner	Forflytte sig	Have lønnet beskæftigelse
	Hukommelse	Færden i forskellige omgivelser	
	Orienteringsevne	Gå	
	Overordnede kognitive funktioner	Løfte og bære	
	Problemløsning	Muskelstyrke	
	Tilegne sig færdigheder	Udholdenhed	
		Ændre kropsstilling	



FUNKTIONSEVNETILSTANDE I NEXUS

Udred en funktionsevnetilstand:

1. Klik på den ønskede funktionsevnetilstand



FUNKTIONSEVNETILSTANDE I NEXUS

Udred en funktionsevnetilstand:

1. Klik i det store felt på den funktionsevnetilstand, som du ønsker at udrede.

The screenshot displays the 'Tilstandsoverblik' (Overview) section of the NEXUS system. It features a header with navigation icons and buttons for 'Redigér flere' and 'Luk'. Below the header is a dropdown menu for 'Tilstandsgrupper'. The main content area lists several functional conditions, each with a status indicator (two circles) and a description:

- Varetage egen sundhed**: Borger er tilknyttet aktivitetscenteret d. dd.mm.åååå pga. manglende socialt samvær og ensomhed med henblik på at få etableret nye relationer og give borgeren ø...
Joan Kramer Jensen 24. maj 08:33
- Vaske sig**: (Highlighted with a red border in the detailed view)
Joan Kramer Jensen 17. jul. 13:52
- Kropspleje**: Pga essentiel tremor har borger behov for hjælp til barbering og tandbørstning. Borger kan selv finde barbergrej frem og tørre ansigt efter barbering. Borger ha...
Joan Kramer Jensen 20. maj 2022 11:59
- Af- og påklædning**: Borger har behov for hjælp til af- og påklædning pga. gigt i hænderne og deraf besværet finmotorik. Behov for hjæl...

The detailed view of the 'Vaske sig' condition shows a large red-bordered field containing the following information:

- Fagligt notat**: A large circular gauge showing '0'.
- Beskrivelse**: A section for the condition's description.
- Nuværende**: A section for the current status, with a dropdown arrow.
- Forventet Status**: A section for the expected status, with a large circular gauge showing '0' and the status 'Aktiv'.
- Udførelse**: A section for the execution of the condition.
- Betydning af udførelse**: A section for the significance of the execution.
- Borgers forventning og mål**: A section for the citizen's expectations and goals.



FUNKTIONSEVNETILSTANDE I NEXUS

Udred en funktionsevnetilstand, ved at angive:

1. Nuværende niveau
2. Fagligt notat
3. Forventet niveau
4. Borgers vurdering (udførelse, betydning af udførelse, borgers forventning og mål)
5. Klik "Gem som aktiv"

Obs at beskrivelsesfeltet skal være blankt.



Vaske sig Gem som aktiv Annullér 🖨️ Vis tidligere versioner

Tilstandsdetaljer

Nuværende niveau ?

Fagligt notat ?

Forventet niveau ?

Beskrivelse ?

Borgers vurdering

Udførelse ?

Betydning af udførelse ?

Borgers forventning og mål ?

FUNKTIONSEVNETILSTANDE I NEXUS: TILFØJ HANDLINGSANVISNING (DØGNRYTMEPLAN)

The screenshot shows the NEXUS system interface. At the top, there is a header bar with the text 'Tilstandsoverblik' and buttons for '+', a wheel icon, a list icon, 'Redigér flere', and 'Luk'. Below this, there is a sidebar on the left with a dropdown menu for 'Tilstandsgrupper' and a card titled 'Varetage egen sundhed' with a yellow bar on the left. The main content area is divided into two columns. The left column is titled 'Vaske sig' and contains a circular progress indicator with the number '2' and a 'Fagligt notat' section. The right column is titled 'Faglig planlægning' and contains a 'Planlæg' button highlighted with a red box, and a list of tasks with a red box around a right-pointing arrow icon.

Tilstandsoverblik + [Wheel Icon] [List Icon] Redigér flere Luk

Tilstandsgrupper

Varetage egen sundhed

Borger er tilknyttet aktivitetscenteret d. dd.mm.åååå pga. manglende socialt samvær og ensomhed med henblik på at få etableret nye relationer og give borgeren ø...

Joan Kramer Jensen 24. maj 08:33

Vaske sig

Fagligt notat

Borger har brug for hjælp til bad pga. nedsat funktionsniveau som følge af KOL. Personalet vasker underben og hår samt tørre op efter bad. Borger har... [Vis mere](#)

Nuværende

Faglig planlægning [Checkmark Icon] [Planlæg] Handlingsanvisninger [Link Icon]

Bestillinger til Test leverandør 1 Opdateret 17. jul.

> 1.1.2 Bad FN 2 | Ikrafttrædelsesdato: 17/07/2023 | Slutda

Bestilt men ikke planlagt 17. jul.


1. Klik på "Planlæg"
2. Klik på ">" der peger ind på indsatsen



FUNKTIONSEVNETILSTANDE I NEXUS: OPRET ET OBSERVATIONSNOTAT PÅ TILSTANDEN

Opret observationsnotat:

1. Klik på "+"
2. Vælg "Observation"
3. Skriv dit observationsnotat og gem det.

Vaske sig 

Fagligt notat
Borger har brug for hjælp til bad pga. nedsat funktionsniveau som følge af KOL. Personalet vasker underben og hår samt tørre op efter bad. Borger har... [Vis mere](#)

Nuværende
2



Beskrivelse

Udførelse
Udfører dele selv

Betydning af udførelse
Oplever begrænsninger



Borgers forventning og mål
Borger ønsker at kunne varetage bad selv i det omfang som er muligt.

Forventet Status
Aktiv


Faglig planlægning  Planlæg  Handlingsanvisninger

Bestillinger til Test leverandør 1 Opdateret 17. jul.



1.1.2 Bad FN 2 | Ikrafttrædelsesdato: 17/07/2023 | Slutda Bestilt men ikke planlagt 17. jul.

Målinger  

Ingen data tilgængelige

Opgaver 

Ingen data tilgængelige

Observationer  

Ingen data tilgængelige.

Dropdown menu:

- .Observation
- Epilepsi - anfaldsobservation
- Faldregistrering
- Sår observation
- Tryksår - Risikovurdering ved Braden score



Dato for ikrafttrædelse af vejledning: 01.06.2022
Dato for seneste ajourføring af vejledning: 01.06.2023
Udarbejdet af dokumentationssygeplejerske Joan Jensen



JAMMERBUGT
KOMMUNE