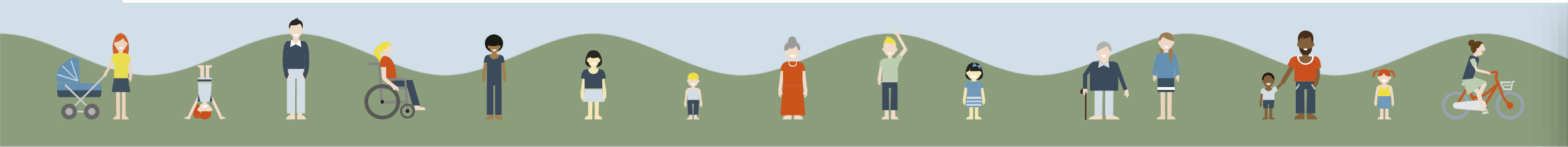


ORIENTERINGSMØDE OM BUDGET 2025

Den 22. oktober 2024

Program

1. Velkomst ved Mogens Christen Gade
2. Den overordnede økonomiske situation i Jammerbugt Kommune
3. Budgetaftalen for 2025
 - Resultatopgørelsen
 - Anlægsbudgettet
 - Driftsbudgettet
4. Den videre udmøntning af budgettet i de politiske udvalg og MED-organisationen
5. Spørgsmål og dialog



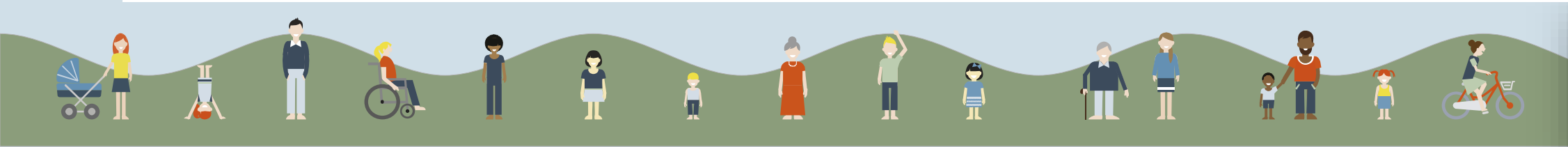
BUDGET 2025

Den overordnede økonomiske situation

Kommunen oplever fortsat stigende udgifter, hvilket udfordrer arbejdet med at skabe et budget i balance. Så for at sikre et solidt budget i 2025 har det derfor været nødvendigt at prioritere på driften dvs. der sker en række tilpasninger, ændringer og optimeringer.

Jammerbugt Kommune har i budget 2025 modtaget 20,0 mio. kr. i særtilskud samt 20,1 mio. kr. i ekstra finansieringstilskud. Der er desuden tildelt samlet 20,0 mio. kr. i lånedispensationer.

Dette har gjort det muligt at afsætte midler til den nære velfærd – til demografi, de specialiserede områder og beskæftigelse samt fastholde et fornuftigt anlægsbudget. Desuden er der budgetteret med at lægge 36,2 mio. kr. i kassen for at forbedre kommunens likviditet.



BUDGET 2025 - RESULTATOPGØRELSE

Resultatopgørelse

Udgiftsbaseret I hele tusinder	Budget 2025	Overslag 2026	Overslag 2027	Overslag 2028
A. DET SKATTEFINANSIEREDE OMRÅDE				
Indtægter				
Skatter	-2.093.810	-2.181.873	-2.250.270	-2.287.669
Generelle tilskud m.v.	-988.849	-986.683	-1.012.289	-1.093.439
Indtægter i alt	-3.082.659	-3.168.556	-3.262.559	-3.381.108
Driftsudgifter (ekskl. forsyningsvirksomhed)				
Økonomiudvalg	355.930	366.491	338.783	338.784
Børne- og Familieudvalg	768.989	761.732	761.269	759.237
Beskæftigelsesudvalg	762.026	753.670	753.664	753.664
Social- og Sundhedsudvalg	949.962	939.847	940.128	939.998
Teknik- og Miljøudvalg	61.324	60.429	60.264	60.264
Kultur-, Fritids- og Landdistriktsudvalg	48.384	50.593	50.593	50.593
Driftsudgifter i alt	2.946.615	2.932.762	2.904.701	2.902.540
Løn- og prisreserver		101.671	209.056	320.737
Driftsresultat før finansiering	-136.044	-134.123	-148.802	-157.831
Renter mv.	7.225	6.588	6.303	6.303
Resultat af ordinær driftsvirksomhed	-128.819	-127.535	-142.499	-151.528
Anlægsudgifter				
Økonomiudvalg	12.975	18.500	41.900	41.900
Børne- og Familieudvalg	20.800	7.000		
Teknik- og Miljøudvalg	25.873	31.509	19.100	19.100
Kultur-, Fritids- og Landdistriktsudvalg	6.000	16.225	6.000	6.000
Anlægsudgifter i alt	65.648	73.234	67.000	67.000
Jordforsyning (ekskl. forsyningsvirksomhed)				
Salg af jord	-15.000	-10.000		
Jordforsyning i alt	-15.000	-10.000	0	0
Resultat af det skattefinansierede område	-78.171	-64.301	-75.499	-84.528



BUDGET 2025 - RESULTATOPGØRELSE

B. FORSYNINGSVIRKSOMHEDER				
Resultat af forsyningsvirksomheder	0	0	0	0
C. RESULTAT I ALT (A+B)	-78.171	-64.301	-75.499	-84.528
FINANSIERINGSOVERSIGT				
Ændring af likvide midler				
Resultat i alt	-78.171	-64.301	-75.499	-84.528
Optagne lån (langfristet gæld)	-31.000	-5.000	-5.000	-5.000
Afdrag på lån (langfristet gæld)	63.528	62.541	55.578	56.306
Øvrige finansforskydninger	9.434	12.615	-70	-70
Ændring af likvide aktiver	-36.209	5.855	-24.991	-33.292

Anm.: Positive tal angiver udgift. Negative tal (-) angiver indtægt.



BUDGET 2025 - ANLÆG

Bruttoanlægsprojekter Skattefinansieret område (1.000 kr.)	Budget år 2025	Basisbudget Ar 2026	Basisbudget Ar 2027	Basisbudget Ar 2028
Børne- og familieudvalget	20.800	7.000	0	0
Pol 2 - Nr. Halne skole	0	7.000	0	0
Pol 3 - Tandklinik ved Sundhedshuset i Brovst	20.800	0	0	0
Kultur-, Fritids- og Landdistriktsudvalget	6.000	16.225	6.000	6.000
Pol 4 - Skrotningsordning	1.500	1.000	1.000	1.000
Pol 4 - Halpulje	1.000	2.000	2.000	2.000
Pol 4 - Renovering af Jetsmark Idrætscenter	2.000	2.000	2.000	2.000
Pol 4 - Den Sansemotoriske Multihal, Biersted	0	2.500	0	0
Pol 4 - Aabybro IF - Nyt klubhus	500	7.225	0	0
Pol 4 - KFL-Landdistriktsanlægspulje	1.000	1.500	1.000	1.000
Teknik- og Miljøudvalget	25.773	31.509	19.100	19.100
Pol 9 - Skovrejsningspulje	1.000	1.500	1.000	1.000
Pol 9 - Vandløbsrestauration - Ryå helhedsprojekt	1.000	500	500	500
Pol 9 - Vej og Park legepladstilsyn og vedligeholdelse	100	100	100	100
Pol 10 - Masterplan Brovst	2.000	1.000	0	0
Pol 10 - Midtbyplan Aabybro - mellemregningskonto	2.000	1.000	0	0
Pol 10 - Udskiftning LED belysning	6.000	0	0	0
Pol 10 - Driftsramme	4.000	6.000	6.000	6.000
Pol 10 - Vejområdet/asfalt	11.000	11.000	11.000	11.000
Pol 10 - Vejområdet/asfalt - KMB 30.05.24 pkt. 100, BO1-24 merforbrug asfaltvedl. 24 - budget overført til 2024	-2.500	0	0	0
Pol 10 - Fortove	500	500	500	500
Pol 10 - Cykelsti Kvorupvej, Pandrup	0	6.000	0	0
Pol 10 - Cykelsti Biersted	673	2.000	0	0
Pol 10 - Renoveringsplan for Elmevej Brovst	0	1.500	0	0
Pol 10 - Attrup Havn - Flytning af bådebro	0	409	0	0
Økonomiudvalget	23.075	18.500	41.900	41.900
Pol 15 - Bygningsvedligeholdelse, herunder energibesparende foranstaltninger	13.400	12.500	12.500	12.500
Pol 15 - Bygningsvedl. - KMB 25.04.24 pkt. 85, Etabl. højtspecialiseret undervisningstilbud - budget overført til 2024	-425	0	0	0
Pol 16 - Anlægsbuffer	0	6.000	29.400	29.400
Pol 16 - Undersøgelse/analyse af cykelsti mellem Fjerritslev og Hjortdal	100	0	0	0
Pol 16 - Anlægsråderum	4.700	0	0	0
Pol 16 - Anlægsråderum - KMB 25.04.24 pkt. 81, ombygning Kattedamsvej - budget overført til 2024	-3.400	0	0	0
Pol 16 - Anlægsråderum - KMB 30.05.24 pkt. 100, BO1-24 merforbrug oprens. sejl. 24 - budget overført til 2024	-1.300	0	0	0
Pol 16 - Anlægsråderum - Buffer	10.000	0	0	0
Bruttoanlægsbudget i alt skattefinansieret område	75.648	73.234	67.000	67.000
Anlægsindtægter Skattefinansieret område (1.000 kr.)				
	Budget år 2025	Basisbudget Ar 2026	Basisbudget Ar 2027	Basisbudget Ar 2028
Økonomiudvalget	-25.000	-10.000	0	0
Pol 16 - Byggemodningsprojekter salg af grunde	-15.000	-10.000	0	0
Pol 16 - Anlægsråderum - Buffer	-10.000	0	0	0
Indtægter Anlægsprojekter i alt skattefinansieret område	-25.000	-10.000	0	0
Anlægsbudget i alt skattefinansieret område	50.648	63.234	67.000	67.000



ANLÆGSBUDGET - FOKUSOMRÅDER I 2025 OG OVERSLAGSÅRENE

- Tandklinik ved Sundhedshuset i Brovst (20,8 mio. kr.)
- Nørhalne skole (7,0 mio. kr.)
- Den sansemotoriske multihal (2,5 mio. kr.)
- Aabybro IF – nyt klubhus (7,7 mio. kr.)
- Midtbyplan Brovst (3,0 mio. kr.)
- Vejområdet/asfalt og driftsrammen (12,5 mio. kr.)
- Cykelsti Kvorupvej, Pandrup (6,0 mio. kr.)
- Cykelsti Biersted (2,7 mio. kr.)
- Udskiftning af armatur til LED belysning (6,0 mio. kr.)
- Ejendomscenter – Bygningsvedligehold inklusiv energibesparende (13,0 mio. kr.)
- Byggemodning – salg af grunde (forventede indtægter på 15,0 mio. kr.)



FOKUSOMRÅDER I 2025 - DRIFT

Børne- og Familieudvalget

- Midler til demografiske ændringerne inden for Børne- og Familieudvalgets område (0,6 mio. kr.)
- Det specialiserede skoleområde (2,3 mio. kr.)
- Budgettilpasning Familie og forebyggelse (3,4 mio. kr.)
- Budgettilpasning Børnehus Nord (0,4 mio. kr.)
- PAU-elever (-0,5 mio. kr.)
- Befordring – fortsat effektivisering (-0,4 mio. kr.)
- Nedlæggelse af pulje til institutionskørsel til Lille Norge (-0,1 mio. kr.)



FOKUSOMRÅDER I 2025 - DRIFT

Børne- og Familieudvalget

- Forhøjelse af forældrebetalingprocenten for børn i SFO til 61 % (-0,9 mio. kr.)
- Nedprioriteret niveau af aktiviteter og hold i Ungdomsskolen (-0,4 mio. kr.)
- Reduktion Sundhedsplejen (-0,1 mio. kr.)
- Reduktion i PPR's taleskole (-0,2 mio. kr.)
- Tandplejen – rammebesparelse (-0,3 mio. kr.)
- Efterværn – bedre sammenhæng i indsatser og skærpet forhandling af pris på efterværn (-0,2 mio. kr.)
- Styrket fokus på øget andel i forældrebetaling for unge under 18 år i anbringelse (-0,3 mio. kr.)



FOKUSOMRÅDER I 2025 - DRIFT

Social- og Sundhedsudvalget

- Budgettilpasning for Sundhed og senior – Ekstra midler til hjemmepleje, SOSU-elever, sygeplejen samt plejecentre (16,9 mio. kr.)
- Budgettilpasning for Sundhed og handicap (1,4 mio. kr.)
- Flere hænder og højere faglighed i ældreplejen (2,4 mio. kr.)
- Kvalitetsløft af ældreplejen – ældrereform (2,9 mio. kr.)
- Tomgangshusleje Sneppen (-0,5 mio. kr.)
- Ændring af serviceniveau for genoptræning efter sundhedsloven (-0,2 mio. kr.)
- Hjemtagelse af kriminalpræventiv tilsyn (-0,1 mio. kr.)
- Skærpet forhandling (-1,5 mio. kr.)
- Revisitering (-2,0 mio. kr.)
- Takstforhandling med leverandør af beskyttet beskæftigelse (-0,2 mio. kr.)
- Målrettet indsats på reduktion i helårspersoner i beskyttet beskæftigelse (-0,5 mio. kr.)



FOKUSOMRÅDER I 2025 - DRIFT

Beskæftigelsesudvalget

- Budgettilpasning – overførselsudgifter (31,9 mio. kr.)
- Budgettilpasning – serviceudgifter (1,0 mio. kr.)
- Rammebesparelse (-2,0 mio. kr.)



FOKUSOMRÅDER I 2025 - DRIFT

Kultur,- Fritids- og Landdistriktsudvalget

- Reduktion af bemandede åbningstider biblioteker (-0,2 mio. kr.)
- Reduktion af kulturel virksomhed (-0,1 mio. kr.)
- Reduktion af udgifter til udvikling af landdistriktsområder (-2,3 mio. kr.)
- Ingen fremskrivning af tilskudskonti (-0,5 mio. kr.)



FOKUSOMRÅDER I 2025 - DRIFT

Teknik- og miljøudvalget

- Øgede udgifter til vinterbekæmpelse (0,1 mio. kr.)
- Reduktion af budget vedr. skimmelsvamp (-0,1 mio. kr.)
- Reduceret vedligeholdelse af vandløb (-0,2 mio. kr.)
- Nedlæggelse af stier (-0,04 mio. kr.)
- Nedlæggelse af busruter (-0,2 mio. kr.)



FOKUSOMRÅDER I 2025 - DRIFT

Økonomiudvalget

- Seniorrådsvalg (0,3 mio. kr.)
- Øget gebyr for byggesagsbehandling (-0,3 mio. kr.)
- Konsolidering af fælles IT-infrastruktur (-1,1 mio. kr.)
- Ændret udskiftningstakt IT-hardware (-0,1 mio. kr.)
- Reduceret udgifter til print og kopi (-0,1 mio. kr.)
- Vedligeholdelsesudgifter – Asylcenter (-0,5 mio. kr.)
- Udskydelse af øget afregnings% Tjenestemænd (-1,0 mio. kr.)
- Generel nedjustering af uddannelsesbudget (-0,5 mio. kr.)
- Enklere arbejdsgange på indkøb (-1,5 mio. kr.)
- Automatisering af kunstig intelligens (-1,0 mio. kr.)
- Besparelse i administrationen ifm. regelforenkling (-1,5 mio. kr.)



UDMØNTNING AF BUDGET

Fagudvalg

- På udvalgsmøder i november drøftes udmøntning af budgettet på udvalgets område

MED-udvalg

- Relevante MED-udvalg drøfter udmøntning af budgettet vedrørende medarbejderrelaterede forhold



Spørgsmål og dialog



TAK FOR I DAG



JAMMERBUGT
KOMMUNE