

# ADMINISTRATIVT ORGANISATIONS DIAGRAM

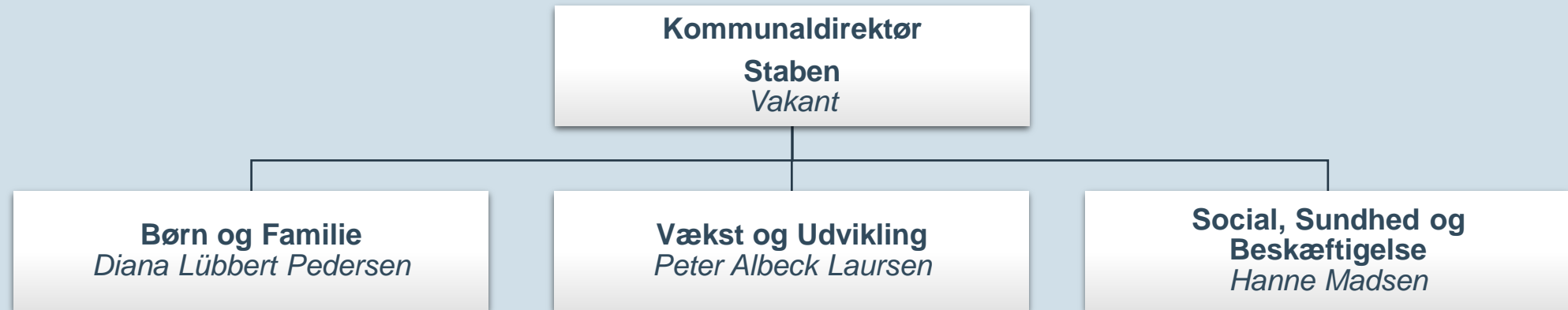
For Jammerbugt Kommune

7. januar 2025



JAMMERBUGT  
KOMMUNE

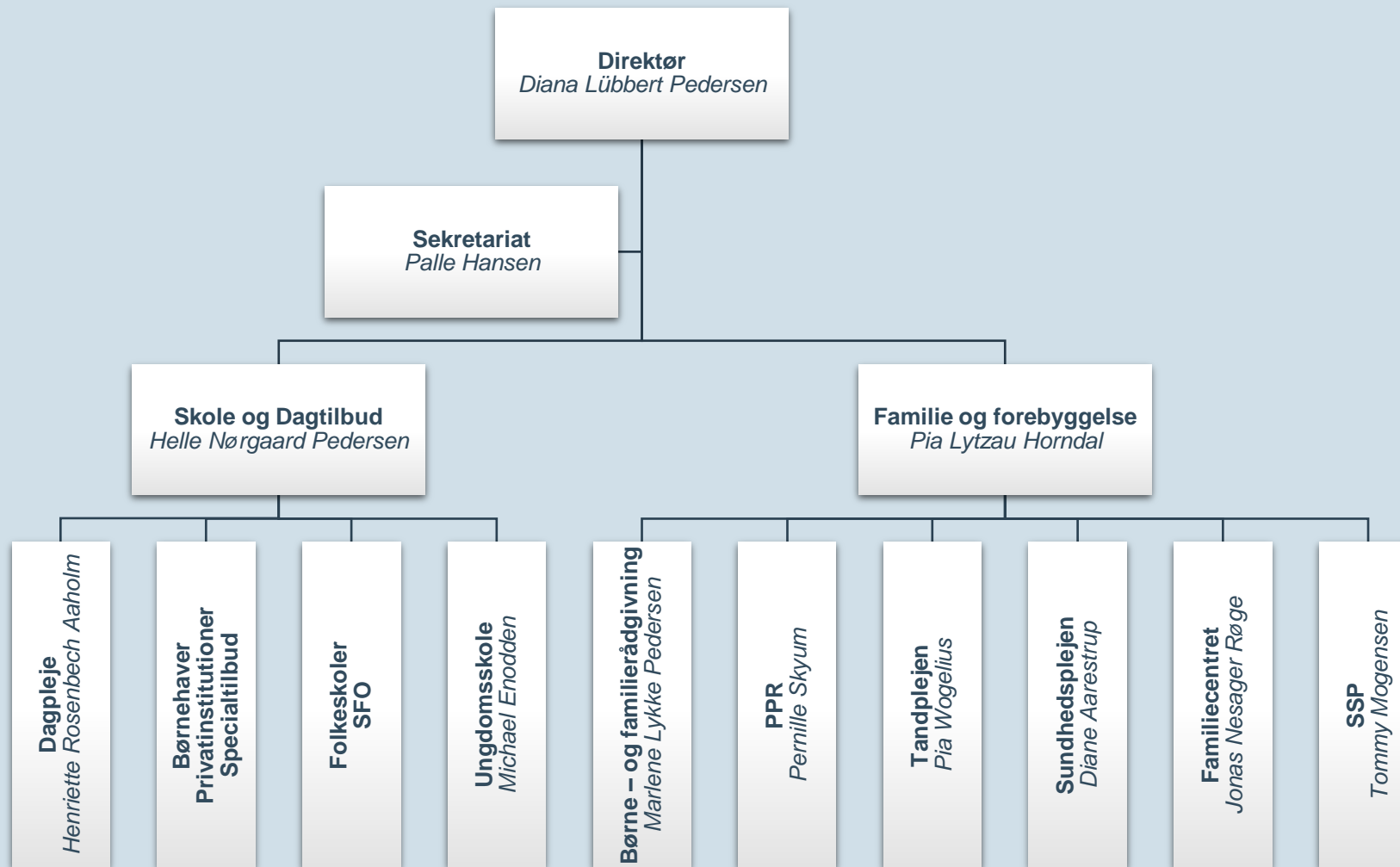
# DIREKTIONEN:



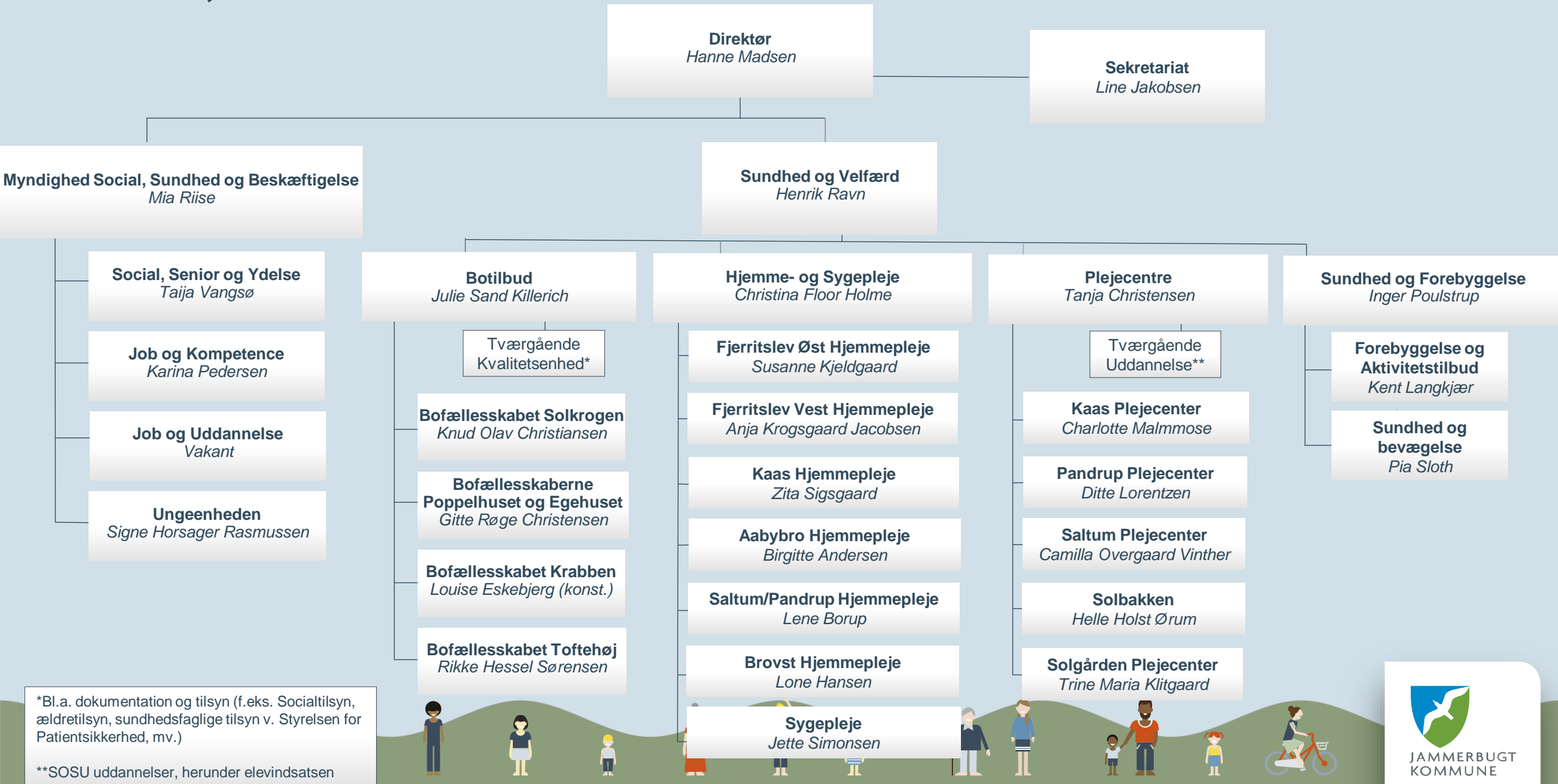
# STABEN:



# BØRNE- OG FAMILIEFORVALTNINGEN:



# SOCIAL-, SUNDHED- OG BESKÆFTIGELSESFORVALTNINGEN:



\*Bl.a. dokumentation og tilsyn (f.eks. Socialtilsyn, ældretilsyn, sundhedsfaglige tilsyn v. Styrelsen for Patientsikkerhed, mv.)

\*\*SOSU uddannelser, herunder elevindsatsen



JAMMERBUGT  
KOMMUNE

