

ADMINISTRATIVT ORGANISATIONS DIAGRAM

For Jammerbugt Kommune

1. november 2024

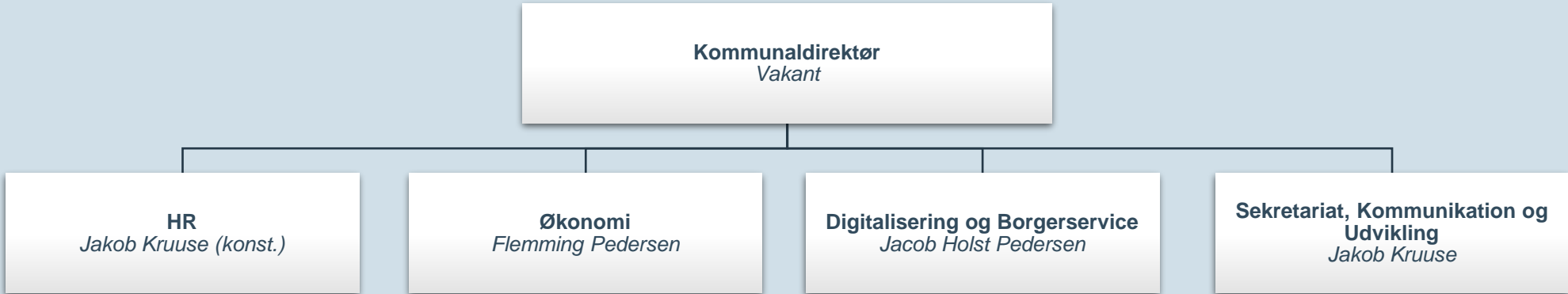


JAMMERBUGT
KOMMUNE

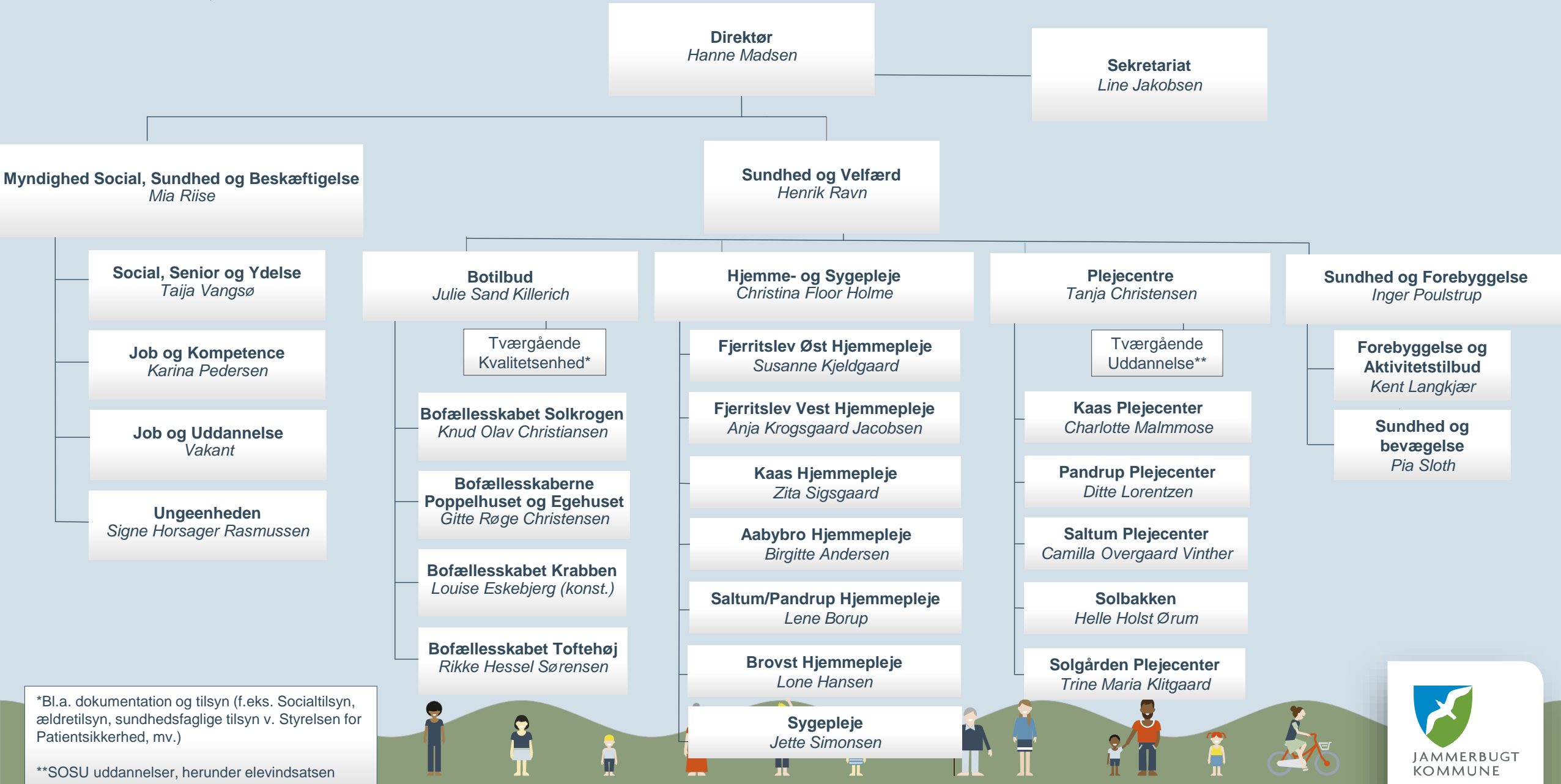
DIREKTIONEN:



STABEN:



SOCIAL-, SUNDHED- OG BESKÆFTIGELSESFORVALTNINGEN:



*Bl.a. dokumentation og tilsyn (f.eks. Socialtilsyn, ældretilsyn, sundhedsfaglige tilsyn v. Styrelsen for Patientsikkerhed, mv.)

**SOSU uddannelser, herunder elevindsatsen



JAMMERBUGT
KOMMUNE

