

ADMINISTRATIVT ORGANISATIONS DIAGRAM

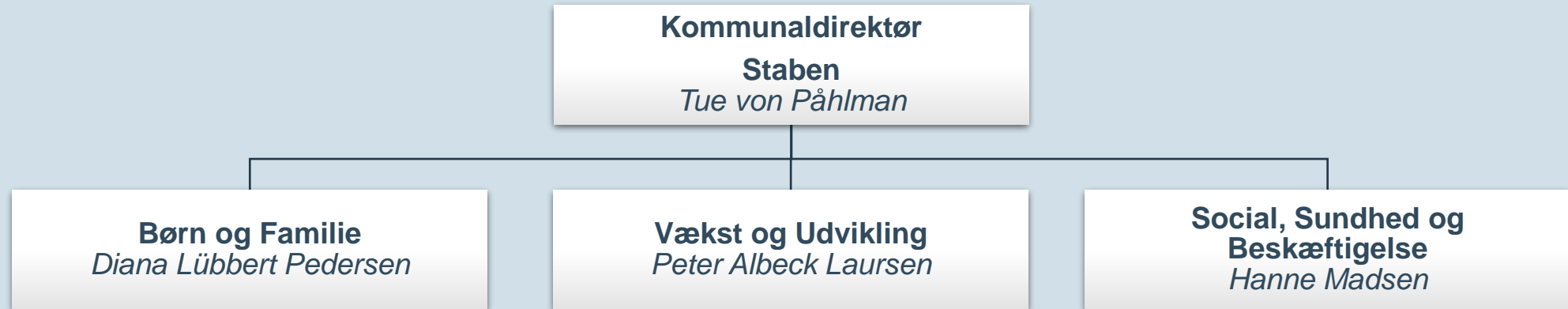
For Jammerbugt Kommune

3. februar 2025



JAMMERBUGT
KOMMUNE

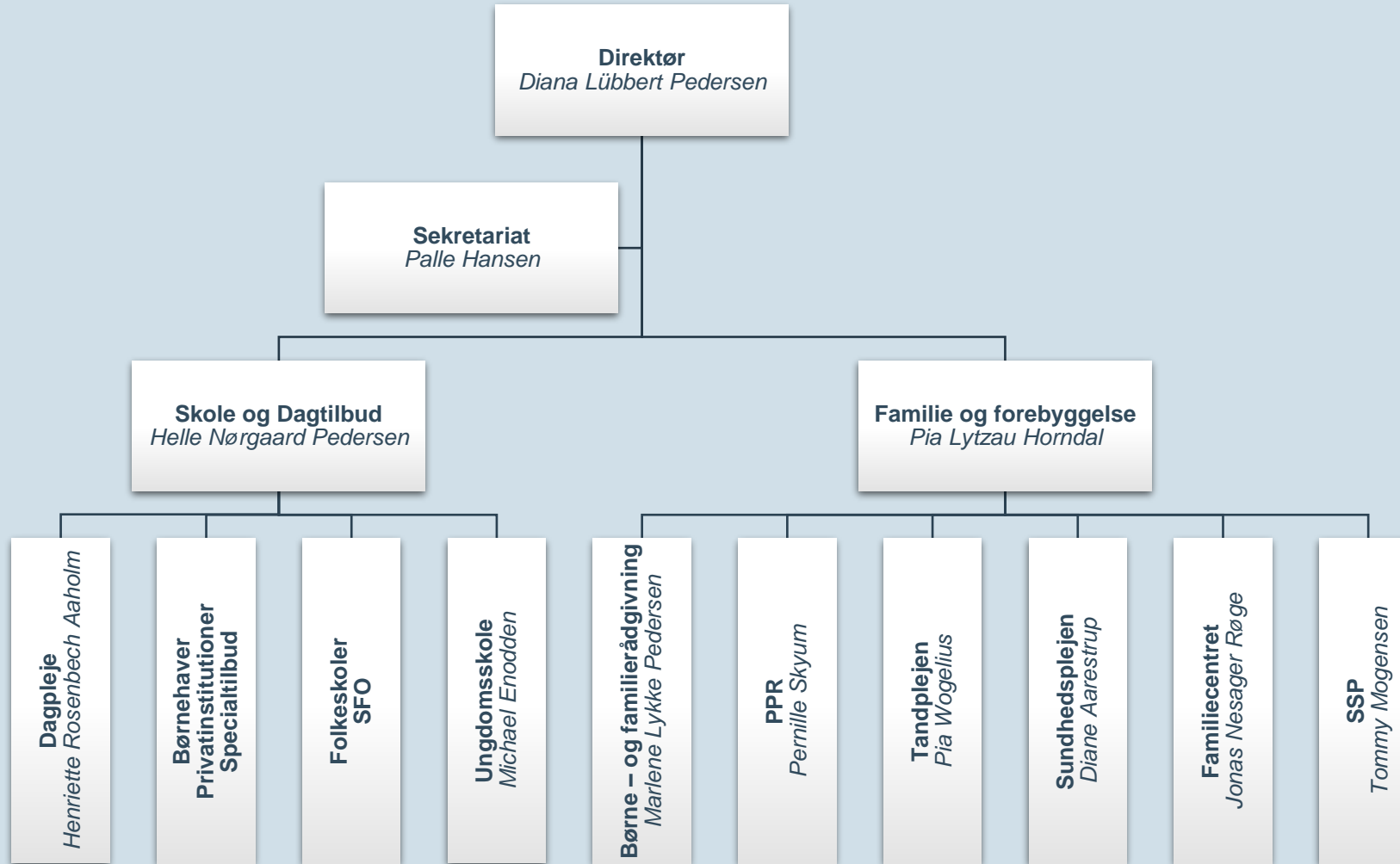
DIREKTIONEN:



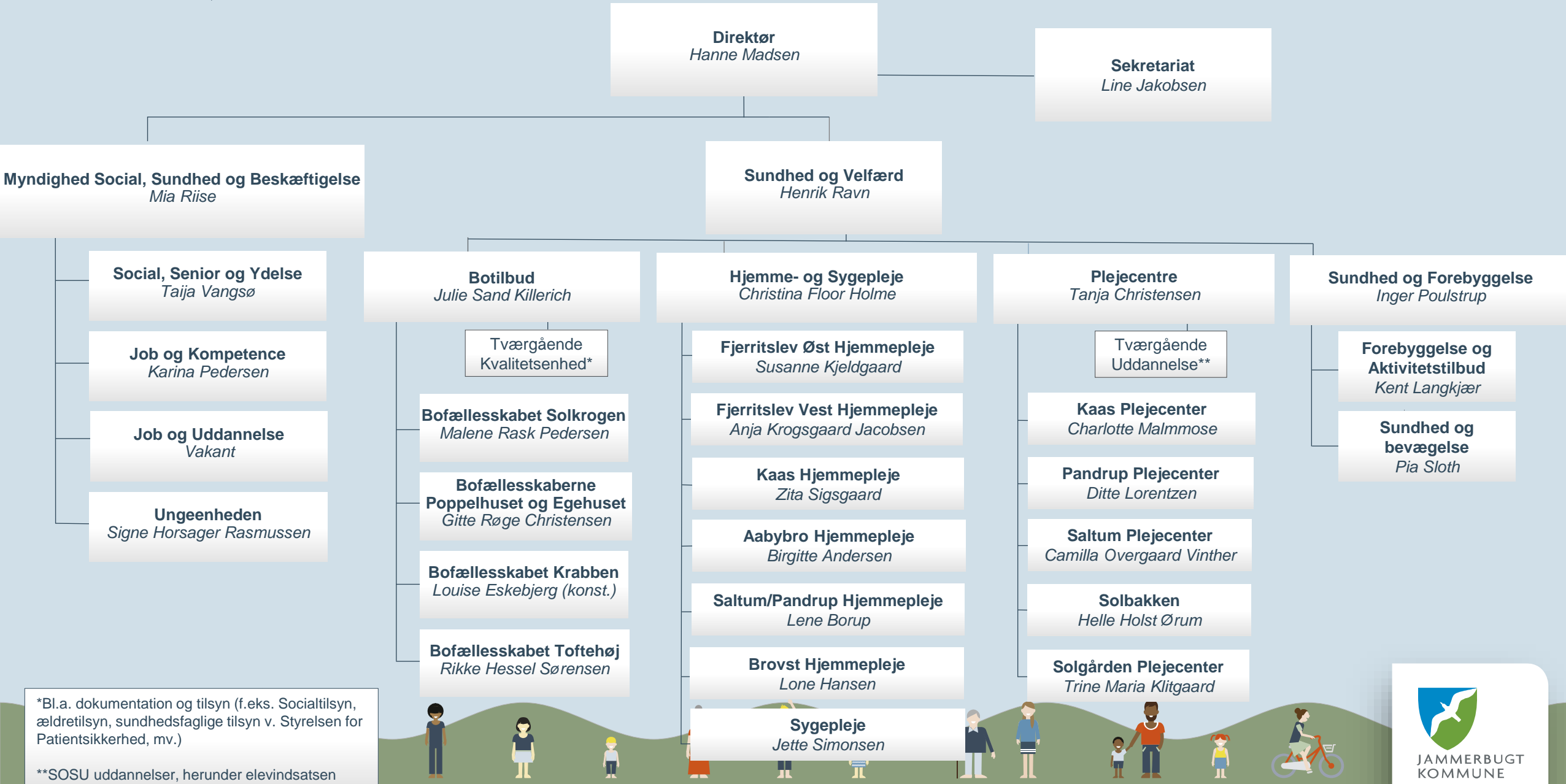
STABEN:



BØRNE- OG FAMILIEFORVALTNINGEN:



SOCIAL-, SUNDHED- OG BESKÆFTIGELSESFORVALTNINGEN:



*Bl.a. dokumentation og tilsyn (f.eks. Socialtilsyn, ældretilsyn, sundhedsfaglige tilsyn v. Styrelsen for Patientsikkerhed, mv.)

**SOSU uddannelser, herunder elevindsatsen



JAMMERBUGT
KOMMUNE

VÆKST- OG UDVIKLINGSFORVALTNINGEN:

